

Projet éolien de Moulins-en-Tonnerrois

Les études de faisabilité

L'ÉTUDE ENVIRONNEMENTALE

RÉALISÉE PAR ENVOL ENVIRONNEMENT

OBJECTIF

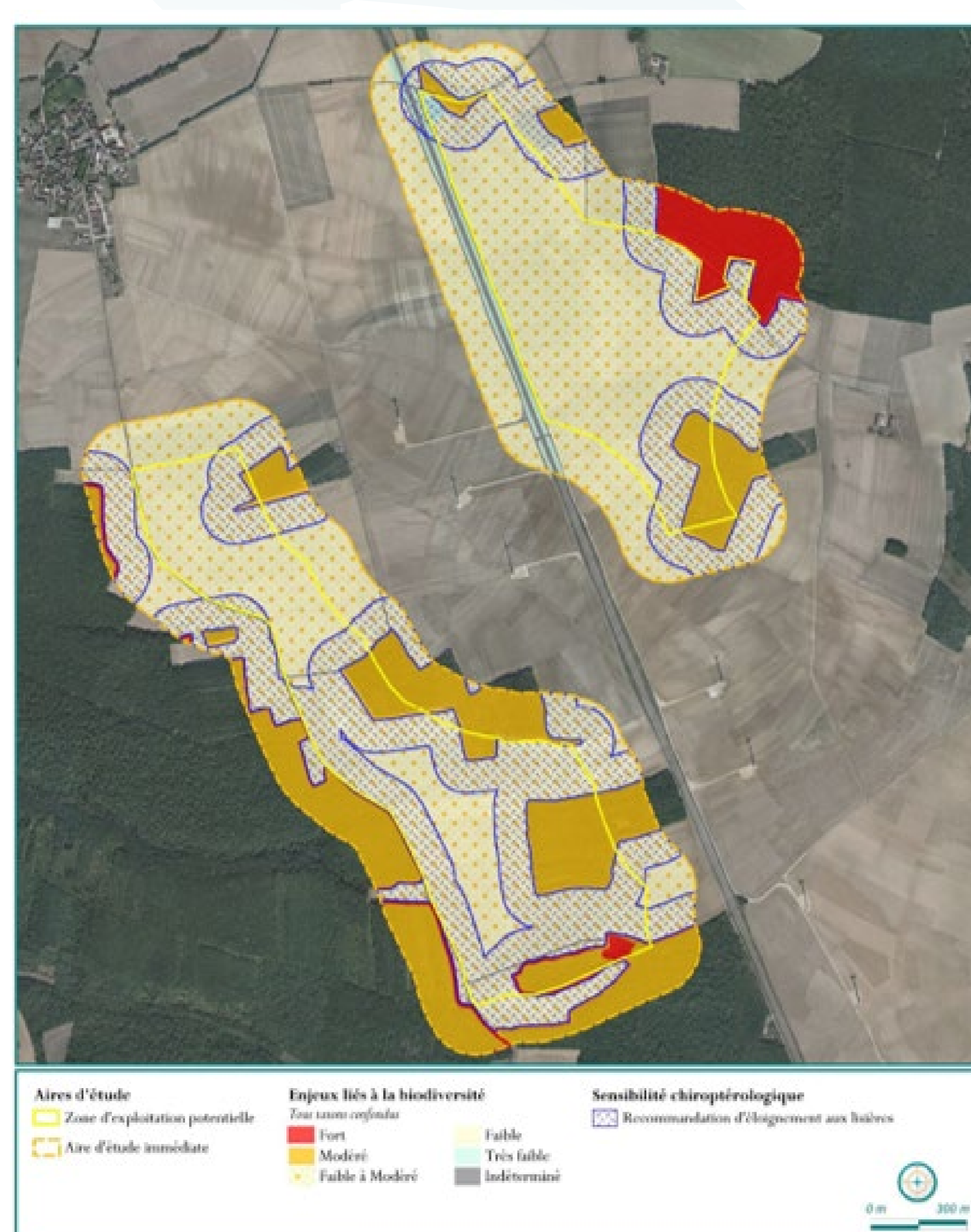
- > Etudier la zone d'implantation et les potentielles contraintes environnementales
- > Identifier, sur au moins 1 cycle biologique complet, les impacts potentiels d'un parc éolien sur la flore environnante, la faune terrestre, l'avifaune (les oiseaux) et les chiroptères (les chauves-souris)

MÉTHODOLOGIE

1. Etude bibliographique du contexte environnemental local
2. Sorties écologiques sur site, par des experts
3. Réalisation de l'état initial de la zone
4. Définition des impacts
5. Préconisations d'actions et de mesures dans le cadre de la démarche ERC (Eviter, Réduire, Compenser)
6. Contrôles réguliers une fois le parc en service

RÉSULTATS

- Enjeu fort attribué à un habitat communautaire de type fourrées au Sud-Est de la zone d'étude située à l'Ouest
- Activité migratoire forte à modérée pour le Milan royal, le Busard St-Martin et l'Édicnème criard mais absence de couloir migratoire
- Forte activité chiroptérologique en lisière de boisement • éloignement des boisements et bosquets pour privilégier une implantation en culture
- Préconisation d'éloignement des lisières de 100m



ZOOM SUR LES MESURES ERC

LES MESURES D'ÉVITEMENT

- Éloignement des éoliennes à plus d'1 km du centre-bourg de Moulins-en-Tonnerrois (suite concertation élus et habitants)
- Réaliser des études géotechniques avant la construction des éoliennes
- Éviter les sites à enjeux environnementaux majeurs
- Éviter les travaux de nuit

LES MESURES DE RÉDUCTION

- Encadrer l'utilisation des produits polluants et prévenir les phénomènes accidentels
- Optimisation de la date de démarrage des travaux
- Mise en place d'un suivi écologique de chantier
- Mise en place d'un bridage préventif

LES MESURES DE COMPENSATIONS

- Compensation financière à la Chambre d'Agriculture, suite à la réalisation d'une étude agricole préalable (en cours)

LES MESURES DE SUIVI

- Mesure de suivi écologique sur l'avifaune, et principalement sur le Milan Noir
- Suivi d'activité des chauves-souris

